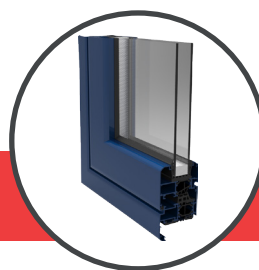


# 70 HTP



## DATI TECNICI

**SERIE:** 70 HTP

**PROFILATI estrusi lega:** 6060 (EN 573-E e E755-2)

**TOLLERANZE DIMENSIONALI E SPESSORI:**  
UNI EN 12020-02

**TIPO DI TENUTA ARIA ACQUA:** Giunto aperto e camera europea

**TAGLIO TERMICO:** realizzato con bacchette di poliammide PA 6.6 rinforzate al 25% con fibra di vetro aventi larghezza 28 mm

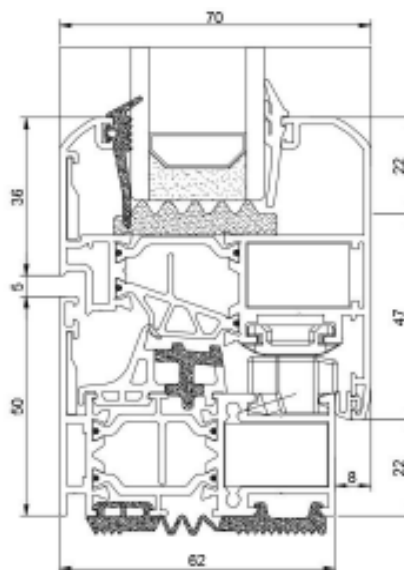
**VUOTO VETRO:** da 23 mm e 51 mm di spessore

**DIMENSIONE BASE DEL SISTEMA:**

Telaio fisso: sez. 62/70 mm  
Telaio mobile/anta: 70 mm  
Fuga tra telaio e anta mobile: 5 mm  
Fuga sul nodo centrale: 5 mm  
Aletta di battuta a muro. 30 mm

**IMPIEGO:** Il sistema permette la realizzazione di:

*\*calcoli effettuati su una finestra a due ante di dimensioni 1500\*1600 mm*



## PRESTAZIONI DEL SISTEMA

|   |                             |
|---|-----------------------------|
| <b>Trasmittanza Termica</b><br>con vetro Ug: 0,7<br>(interc. caldo) | Uw = 1,2 W/m <sup>2</sup> K |
| <b>Trasmittanza Termica</b><br>con vetro Ug: 1,0<br>(interc. caldo) | Uw = 1,4 W/m <sup>2</sup> K |
| <b>Permeabilità all'aria</b>  | CLASSE 4                    |
| <b>Tenuta all'acqua</b>   | E1500                       |
| <b>Resistenza al carico del vento</b>                               | CLASSE C5                   |