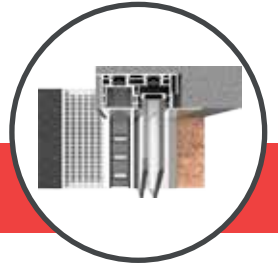
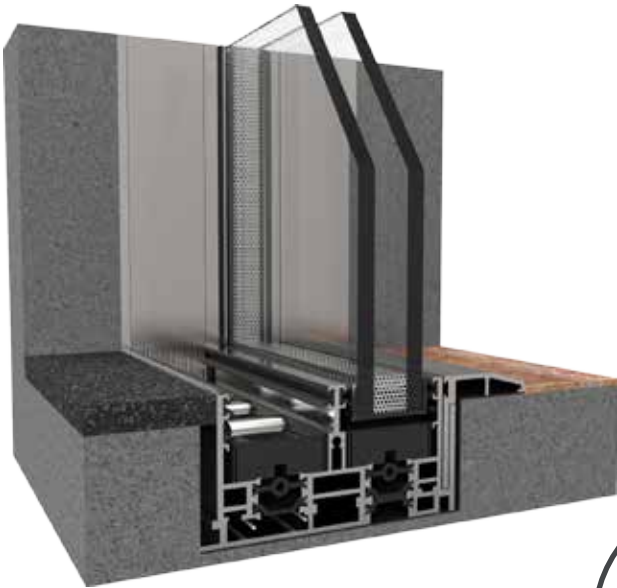


# SKY VIEW

## 32



### DATI TECNICI

**SERIE:** SKY VIEW 32

**PROFILATI estrusi lega:** 6060 (EN 573-E e E755-2)

**TOLLERANZE DIMENSIONALI E SPESSORI:**  
UNI EN 12020-02

**TAGLIO TERMICO:** realizzato con bacchette di poliammide PA 6.6 rinforzate al 25% con fibra di vetro aventi larghezza 24 mm

**VUOTO VETRO:** 32 - 24 - 10 mm di spessore

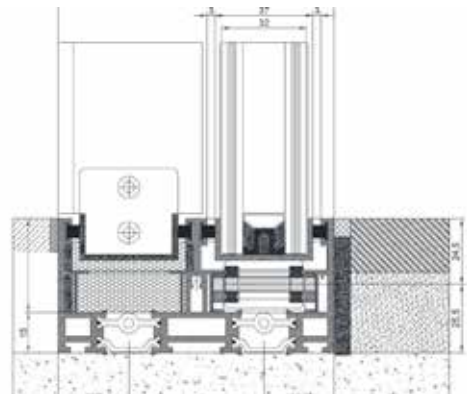
### DIMENSIONE BASE DEL SISTEMA:

Telaio fisso: sez. 104 mm

Telaio mobile/anta: 34 mm

**IMPIEGO:** Il sistema risponde a tutte le esigenze dimensionali, adattandosi a qualsiasi apertura, sia di piccole che di grandi dimensioni. I profili del telaio, già ridotti all'essenziale, possono essere integrati interamente nel pavimento, nel soffitto e nelle pareti. Rimarranno visibili solo i profili delle ante scorrevoli, snelli e leggeri con una larghezza in vista di soli 20 mm.

*\*calcoli effettuati su uno scorrevole a due ante dimensioni 3000\*2400 mm*



### PRESTAZIONI DEL SISTEMA

<b>Trasmittanza Termica</b> con vetro Ug: 0,7 (interc. caldo)	Uw = 1,0 W/m <sup>2</sup> K
<b>Trasmittanza Termica</b> con vetro Ug: 1,0 (interc. caldo)	Uw = 1,3 W/m <sup>2</sup> K
<b>Permeabilità all'aria</b>	CLASSE 4
<b>Tenuta all'acqua</b>	E1500
<b>Resistenza al carico del vento</b>	CLASSE C3